

『il tondo (イル・トンド)』

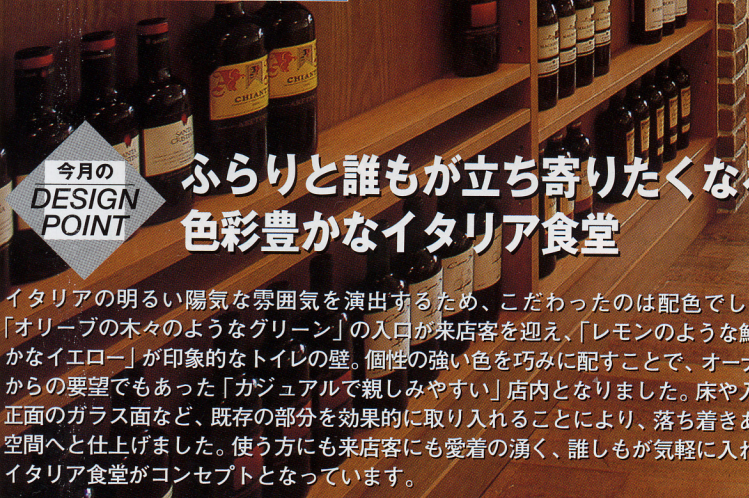
shop data ●住所/東京都世田谷区松原3-41-9 ●TEL/03-3324-4830 ●FAX/03-6312-4663/ ●面積/14坪 ●席数/18席 ●11:30~14:30(L.O) 17:30~22:00(L.O) ●定休日/火曜日



柔らかな照明の下、  
入目を引く店名



客席とキッチンを繋ぐ窓には、  
キャンドルが並ぶ



今月の  
DESIGN  
POINT  
ふらりと誰もが立ち寄りたくなる  
色彩豊かなイタリア食堂

イタリアの明るい陽気な雰囲気を演出するため、こだわったのは配色でした。「オリーブの木々のようなグリーン」の入口が来店客を迎え、「レモンのような鮮やかなイエロー」が印象的なトイレの壁。個性の強い色を巧みに配すことで、オーナーからの要望でもあった「カジュアルで親しみやすい」店内となりました。床や入口正面のガラス面など、既存の部分を効果的に取り入れることにより、落ち着きある空間へと仕上げました。使う方にも来店客にも愛着の湧く、誰しもが気軽に入れるイタリア食堂がコンセプトとなっています。

落ち着いた色調に緑色が映える外観



インテリアが並ぶ  
半円形の飾り棚



レンガ調の側壁の先には、  
レモン色のトイレがのぞく

HAKU'S NEW WORK

真剣に開業をお考えのあなたに!

お店を開業することはもちろんのこと、  
お店を継続し繁盛していただくためのアドバイスを少しだけさせていただきます。

あなたの開業を強力バックアップ!

- お店の場所選びから始まり、資金繰り、メニュー内容、雰囲気や動線を踏まえたデザインなど、トータルにプロデュースいたします。当社の手掛けた様々なお店の施工例をご覧いただくことで、厨房や動線、メニューから内装デザインをシミュレーションし、開業前の不安を解消いたします。
- 当社施行店舗にてお店のオーナー様の「生の声」も聞ける場をご用意できます。誰でも開業前は不安でいっぱいですが、あなたの悩みを何でもご相談ください。
- パン屋・手打そば・居酒屋・喫茶店等を開業希望の方、こちらの人気業種は様々な開業ノウハウが豊富にあります。是非一度ご相談ください。

まずは、一度ご来社いただいであなたの始めたいお店をお聞かせください。  
我々があなたの開業イメージ(お店)をカタチにします。

理想の飲食店づくりに不安はありませんか?

- どこに出店するの?  
立地の選択、物件情報、不動産契約etc
- どんなデザインのお店に?  
デザイン、設計、施工、改装、看板etc
- 資金づくりは?メニューは?  
資金調達、ローンリース、メニュー開発、構成、調理指導etc
- 初めての出店で何をしたらよいのか?  
素人でも開業できる業種は?フランチャイズはどうかの?etc
- 独立したいけど何からしたらよいのか?  
料理の腕には自信があるけど、いざ独立となると何から始めればよいのか?etc
- 開業に関する全てを知りたい。

Library Cafe WISSEN 江田珈琲店

開業へのお悩みはまず相談から! 無料相談いたします。  
お気軽に下記フリーダイヤル及びホームページでお問い合わせ下さい。

0120-21-1272  
URL: <http://www.haku-design.com>



もっと楽しく、店づくり

SHOP INTERIOR DESIGN OFFICE

株式会社 伯デザイン

〒180-0004 東京都武蔵野市吉祥寺本町2-13-4 井野ビル  
PHONE 0422-21-1272(代) FAX 0422-22-0205  
物件のお問い合わせはこちらへ 賃貸事業部 0422-21-1275